

## Unsere Betriebstage

	Januar	Februar	März	
Mo	4 11 18 25	1 8 15 22	1 8 15 22 29	Mo
Di	5 12 19 26	2 9 16 23	2 9 16 23 30	Di
Mi	6 13 20 27	3 10 17 24	3 10 17 24 31	Mi
Do	7 14 21 28	4 11 18 25	4 11 18 25	Do
Fr	1 8 15 22 29	5 12 19 26	5 12 19 26	Fr
Sa	2 9 16 23 30	6 13 20 27	6 13 20 27	Sa
So	3 10 17 24 31	7 14 21 28	7 14 21 28	So
	April	Mai	Juni	
Mo	5 12 19 26	3 10 17 24 31	7 14 21 28	Mo
Di	6 13 20 27	4 11 18 25	1 8 15 22 29	Di
Mi	7 14 21 28	5 12 19 26	2 9 16 23 30	Mi
Do	1 8 15 22 29	6 13 20 27	3 10 17 24	Do
Fr	2 9 16 23 30	7 14 21 28	4 11 18 25	Fr
Sa	3 10 17 24 31	1 8 15 22 29	5 12 19 26	Sa
So	4 11 18 25	2 9 16 23 30	6 13 20 27	So
	Juli	August	September	
Mo	5 12 19 26	2 9 16 23 30	6 13 20 27	Mo
Di	6 13 20 27	3 10 17 24 31	7 14 21 28	Di
Mi	7 14 21 28	4 11 18 25	1 8 15 22 29	Mi
Do	1 8 15 22 29	5 12 19 26	2 9 16 23 30	Do
Fr	2 9 16 23 30	6 13 20 27	3 10 17 24	Fr
Sa	3 10 17 24 31	7 14 21 28	4 11 18 25	Sa
So	4 11 18 25	1 8 15 22 29	5 12 19 26	So
	Oktober	November	Dezember	
Mo	4 11 18 25	1 8 15 22 29	6 13 20 27	Mo
Di	5 12 19 26	2 9 16 23 30	7 14 21 28	Di
Mi	6 13 20 27	3 10 17 24	1 8 15 22 29	Mi
Do	7 14 21 28	4 11 18 25	2 9 16 23 30	Do
Fr	1 8 15 22 29	5 12 19 26	3 10 17 24 31	Fr
Sa	2 9 16 23 30	6 13 20 27	4 11 18 25	Sa
So	3 10 17 24 31	7 14 21 28	5 12 19 26	So

„gelber“ Fahrplan mit Dampflok am Nachmittag Bahnfest mit Sonderfahrplan

## Fahrplan 2021

km	Bahnhöfe	Di, Do, Sa, So	Mi, Fr	Dampflokbetrieb (rot markiert)
0,0	Brohl B.E.	ab 09:30 14:10	09:30	09:30 10:30 14:10
5,5	Burgbrohl	ab 09:55 14:35	09:55	09:53 10:55 14:35
10,2	Niederzissen	ab 10:20 15:00	10:20	10:15 11:20 15:00
12,0	Oberzissen	an 10:27 15:07	10:27	10:22 11:27 15:07
	Oberzissen	ab 10:30 15:10	10:30	10:25 12:00 15:20
17,5	Engeln	an 11:00 15:40	11:00	10:55 12:30 15:50
km	Bahnhöfe	Di, Do, Sa, So	Mi, Fr	Dampflokbetrieb (rot markiert)
17,5	Engeln	ab 11:30 16:30	14:20	11:15 14:30 16:30
12,0	Oberzissen	an 11:54 16:54	14:54	11:39 14:54 16:54
	Oberzissen	ab 11:55 16:55	14:55	11:55 15:35 16:55
10,2	Niederzissen	ab 12:02 17:02	15:02	12:02 15:42 17:02
5,5	Burgbrohl	ab 12:20 17:20	15:20	12:20 16:00 17:20
0,0	Brohl B.E.	an 12:42 17:42	15:42	12:42 16:22 17:42

**Weitere Haltepunkte:** Schweppenburg-Heilbrunnen (km 3,3), Bad Tönisstein (km 4,2), Weiler B.E. (km 7,4), Brenk (km 15,6)

Alle Züge mit kostenloser Fahrrad- und Gepäckbeförderung sowie günstigem Getränkeservice.

Fahrten im Winterhalbjahr	Winter	26.12.	31.12.	Nikolausfahrten
Brohl B.E.	ab	11:15	10:15	09:30 12:30 15:30

Weitere Informationen zu unserem Angebot im Winter finden Sie in unserem gesonderten Winterflyer sowie online unter [www.vulkan-express.de](http://www.vulkan-express.de).

## Unsere Fahrpreise für Gruppen

### Gruppenpreise für planmäßige Züge

In unseren planmäßigen Zügen erhalten Sie als vorangemeldete Gruppe mit mindestens 10 Personen gestaffelte Fahrpreismäßigungen (außer auf Kurzstrecken).

### Die wichtigsten Fahrpreise für Gruppen im Überblick:

Brohl – Oberzissen ab 10 Pers. Einfach: 8,10 € Hin & Rück: 10,35 €  
 Brohl – Oberzissen ab 41 Pers. Einfach: 7,20 € Hin & Rück: 9,20 €  
 Brohl – Engeln ab 10 Pers. Einfach: 10,80 € Hin & Rück: 13,50 €  
 Brohl – Engeln ab 41 Pers. Einfach: 9,60 € Hin & Rück: 12,00 €

Kinder unter 6 Jahren fahren frei, Kinder von 6 bis 15 Jahren zahlen den halben regulären Fahrpreis (kein zusätzlicher Gruppenrabatt).

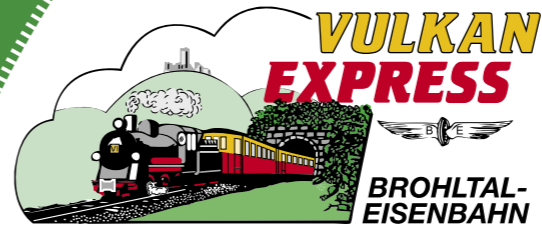
### Zuschläge

Für die Nutzung von Dampfzügen und / oder der 1. Klasse wird pro Person und Richtung ein entfernungsabhängiger Zuschlag von max. 4 € erhoben. Kinder zahlen den halben Zuschlag.



## Sonderzüge (fast) jederzeit möglich

Sie möchten Ihren Fahrplan und die Zugzusammenstellung selbst bestimmen und mit Ihrer Gruppe ein ganz besonderes Erlebnis buchen? Gerne fahren wir für Sie einen Sonderzug nach Ihren ganz individuellen Vorstellungen. Ob Diesel- oder Dampflok, Hochzeitsfahrt mit Salonwagen oder Betriebsausflug – wir machen Ihre Wünsche wahr. **Sprechen Sie uns an, wir beraten Sie gerne!**



## Brohltalbahn 2021

## Anfragen und Buchungen

### Verkehrsbüro „Vulkan-Expres“

Kapellenstraße 12  
 56651 Niederzissen  
 Telefon: 0 26 36 / 8 03 03  
 E-Mail: [buero@vulkan-express.de](mailto:buero@vulkan-express.de)  
[www.vulkan-express.de](http://www.vulkan-express.de)

## Anfahrt

### Oberzissen

Oberzissen, Bahnhof  
 Lindenstraße 1  
 56651 Oberzissen

### Brohl B.E.

Brohl-Lützing, Bahnhof Brohl  
 Bahnhofstraße  
 56656 Brohl-Lützing

### Engeln

Kempenich, Bahnhof Engeln  
 Brenker Straße / Geogarten  
 56746 Kempenich-Engeln

### Burgbrohl

Burgbrohl, Josefsplatz (700 m)  
 Brohltalstraße 19  
 56659 Burgbrohl

**Tipp!**  
 Besuchen Sie unsere Vulkanstube im Bf. Engeln!

### Weitere Bahnhöfe (Auswahl):

**Schweppenburg-Heilbrunnen:**  
 Schweppenburg, 56656 Brohl-Lützing  
**Bad Tönisstein:**  
 Brohltalstraße 123, 56626 Andernach  
**Niederzissen:**  
 Brohltalstraße 56, 56651 Niederzissen

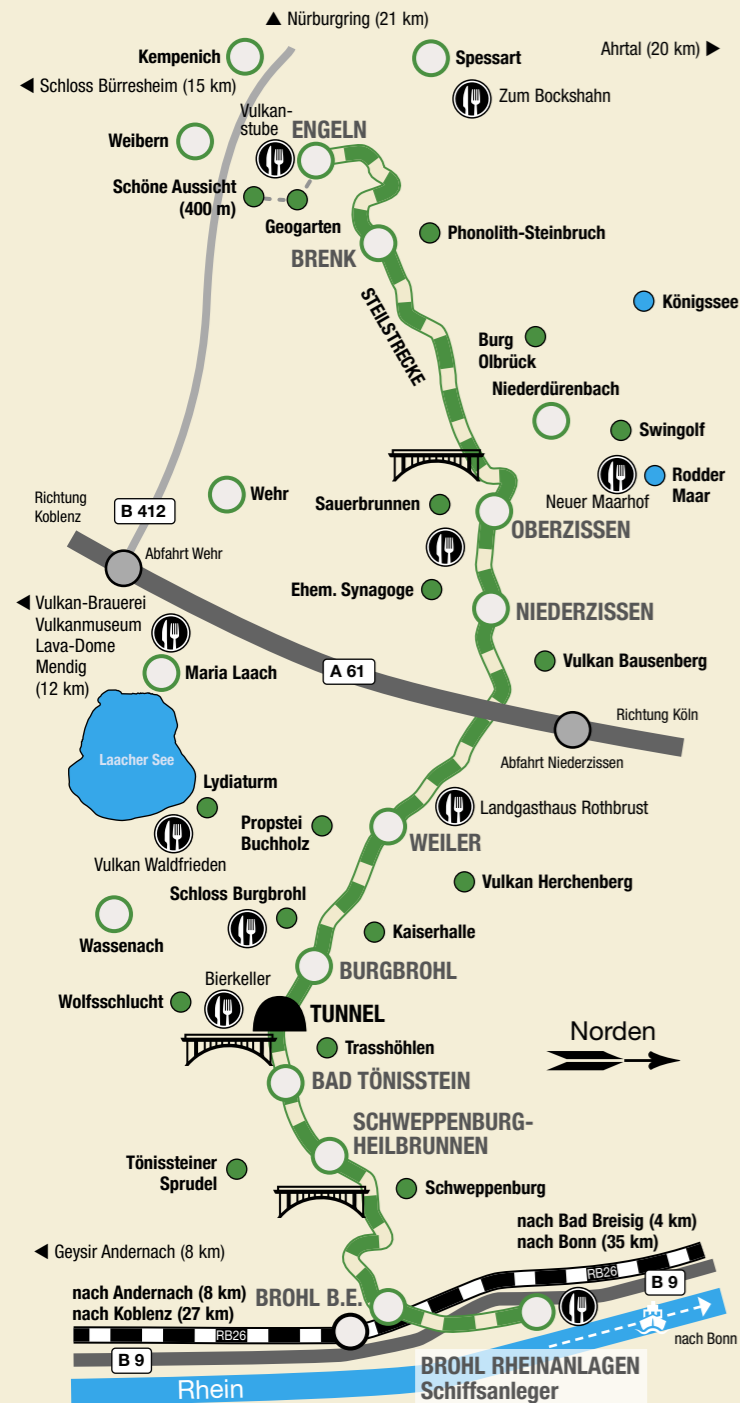


## Angebote und Pauschalen für Gruppen



**Auf schmaler Spur vom Rhein in die Eifel!**

# Streckenplan Brohltalbahn



## Pauschalen & Kombiangebote

### Bahn & Kloster

Ob Sie per Reisebus oder mit öffentlichen Verkehrsmitteln anreisen, wir bieten Ihnen ein attraktives Pauschalangebot zum Besuch des bekannten Klosters Maria Laach!

- Im Paket für das Tagesprogramm sind enthalten:
- Fahrt mit unserem historischen „Vulkan-Expreß“
  - Ein deftiges Eifeler Mittagessen oder ein reichhaltiges zweites Frühstück
  - Besuch des bekannten Klosters Maria Laach mit Führung



Der Transfer vom Bahnhof Engeln nach Maria Laach erfolgt wahlweise im eigenen Reisebus oder mit dem Freizeitbus Vulkanpark (Linie 819).

**Preis für Gesamtpaket:** (ohne Bustransfers) **31 €**

**Buchung exklusiv über unser Verkehrsbüro; Telefon 0 26 36 / 8 03 03**

### Bahn & Rheinschiffahrt

Das Angebot der MS Beethoven ab Bonn



Eine einzigartige Kombination aus Rheinschiffahrt und Kleinbahnfahrt durch das reizvolle Brohltal hinauf auf die Eifelhöhen.

Abfahrt der MS Beethoven ab Bonn (Brassertufer) um 10:00 Uhr, Rückkehr der MS Beethoven in Bonn um 20:00 Uhr. Auf der Hinfahrt wird auf dem Schiff ein frisch in der Bordküche zubereitetes Mittagessen serviert. Am frühen Nachmittag steigen Sie am Ufer in Brohl auf unseren kleinen Zug um.

**Preis für das Gesamtpaket** inkl. Schiffahrt, Mittagessen und „Vulkan-Expreß“: **55 €**

**Jeweils Dienstag: 01.06. / 15.06. / 29.06. / 06.07. / 13.07. / 20.07. / 27.07. / 17.08. / 31.08. / 14.09. / 28.09. / 26.10.2021**

**Buchung exklusiv über die MS Beethoven**  
Telefon 02 28 / 22 11 22 · Internet: [www.ms-beethoven.de](http://www.ms-beethoven.de)

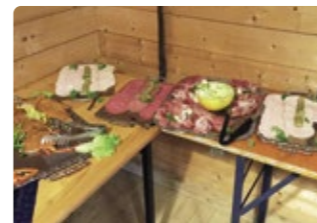
### Bahn & Geysir

Kombinieren Sie eine Fahrt im „Vulkan-Expreß“ mit dem Besuch des weltweit größten Kaltwassergeysirs bei Andernach! Unser attraktives Pauschalangebot enthält:

- Fahrt mit unserem historischen „Vulkan-Expreß“
- Ein deftiges Eifeler Mittagessen oder ein reichhaltiges zweites Frühstück
- Besuch des weltweit größten Kaltwassergeysirs nebst Schiffahrt ab Andernach (oder gegen Aufpreis an obigen Dienstagen auch ab Brohl).

**Preis für Gesamtpaket:** (ohne Bustransfers) **41 €**

**Buchung exklusiv über unser Verkehrsbüro; Telefon 0 26 36 / 8 03 03**



### Bahn & Brunch

Reisen Sie im nostalgischen „Vulkan-Expreß“ zum Brunch auf die Eifelhöhen! In der Vulkanstube im Endbahnhof Engeln bieten wir Ihnen einen reichhaltigen Brunch an.

Abfahrt in Brohl an Ihrem Wunschtermin gemäß Fahrplankalender um 09:30 Uhr. Rückfahrten sind je nach gewähltem Tag um 14:20 Uhr oder 16:30 Uhr buchbar.

**Preis für Gesamtpaket: Erwachsene 35 €, Kinder 17 €**

### Frühstück im Zug

Wir bieten Ihnen ein reichhaltiges Frühstücksbuffet in unseren historischen Waggonen an. Genießen Sie die Fahrt durch das idyllische Brohltal auch kulinarisch! Die Abfahrt in Brohl ist um 09:30 Uhr. Rückfahrten sind um 11:30 Uhr und 16:30 Uhr möglich.



**Jeweils Sonntag: 09.05. / 30.05. / 20.06. / 11.07. / 01.08. / 29.08. / 19.09. / 17.10.** sowie für Gruppen nach Absprache jederzeit.

**Preis für Gesamtpaket: Erwachsene 26 €, Kinder 12 €**

**Weitere Gruppenangebote und Pauschalen finden Sie auch online unter [www.vulkan-express.de/fahrplan/gruppenangebote](http://www.vulkan-express.de/fahrplan/gruppenangebote)**

## Sonderveranstaltungen 2021

### Winterfahrten

**17.01. / 31.01. / 14.02. / 28.02.2021**

Winterausflug von Brohl bis Oberzissen mit geführter Wanderung. Abfahrt um 11:15 Uhr.

**Fahrtreise:**  
**Erwachsene 15 €, Kinder 7,50 €**



### Schlachtfestfahrt 31.10.2021

Zum Saisonabschluss fahren wir zum Schlachtfest am Bahnhof Engeln. Es erwartet Sie ein reichhaltiges Schlachttbuffet.

**Fahrtreise: Erwachsene 32 €, Kinder 17 €**

### Fahrten im Advent

An den Adventswochenenden bieten wir unsere beliebten Nikolausfahrten mit Dampflok „11<sup>sm</sup>“ an. Auch am zweiten Weihnachtsfeiertag und an Silvester sind wir für Sie unterwegs!



**Für alle Veranstaltungen ist eine Voranmeldung erforderlich!**



## Willkommen im Brohltal

Eine Reise mit der Brohltalbahn ist mehr als eine Bahnfahrt. Sie ist pure Alltags-Entschleunigung, ein echtes Technik- und Naturerlebnis. Kommen Sie mit auf einen entspannten Ausflug in die Vulkanregion Laacher See mit ihrer einzigartigen vulkanisch geprägten Landschaft!

Auf der knapp 18 km langen Meterspurstrecke von Brohl am Rhein bis Engeln in der Eifel überquert unser Zug mehrere hohe Viadukte und durchfährt einen knapp 100 Meter langen Tunnel. Fast 400 Höhenmeter werden überwunden! Erleben Sie, wie unsere Loks auf der Steilstrecke ihre ganzen Kräfte entfalten müssen, um den Zug ans Ziel zu bringen! An ausgewählten Wochenenden setzen wir auch unsere mehr als 100 Jahre alte Dampflokomotive 11<sup>sm</sup> ein – ein ganz besonderes Erlebnis!

Als Gruppe können Sie für Ihre Fahrt im „Vulkan-Expreß“ zusammenhängende Sitzplätze reservieren. Attraktive Pauschalangebote ermöglichen die Kombination mit der Rheinschiffahrt, einem Geysir- oder Klosterbesuch sowie kulinarischen Angeboten.

Wir freuen uns auf Ihren Besuch!

**Ihre Brohltalbahner**

### Tipp: Vulkanstube im Endbahnhof Engeln

Unsere Vulkanstube bietet Ihnen ein reichhaltiges Angebot an Getränken und Speisen sowie frischen Kuchen. Für Gruppen servieren wir auf Bestellung auch gerne Ihre Wunschspeisen! Auch Weinproben oder ein professionelles Beer-Tasting bieten wir gemeinsam mit regionalen Winzern bzw. Brauereien gerne an. Die Gaststube kann auch für Ihre Feier angemietet werden! Sprechen Sie uns an!

